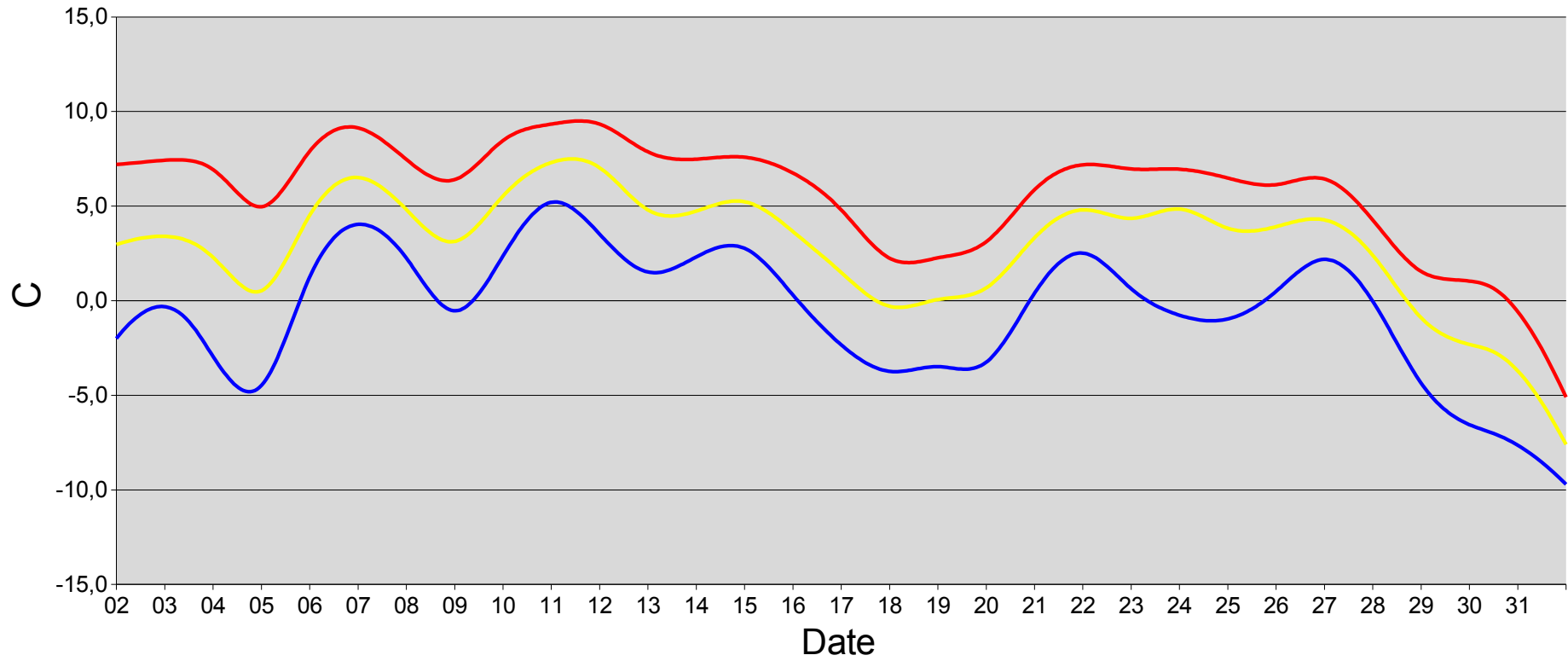


## October 2008

DATE	BAROMETER	TEMPERATURE			HUMIDITY	WIND
		MIN	MAX	MID		
01	1000	-2,0	7,2	3,0	68	0
02	1001	1,3	7,4	3,8	63	0
03	1005	-3,2	8,0	3,0	70	0
04	1004	-6,5	3,3	-1,3	72	1
05	997	2,3	8,6	5,3	60	3
06	988	4,8	9,7	7,2	64	2
07	1003	2,7	7,4	4,9	78	0
08	1017	-2,1	5,5	2,0	72	1
09	1011	2,5	9,0	5,9	62	1
10	1006	6,3	9,3	7,6	77	0
11	993	3,5	9,8	7,6	73	1
12	992	0,8	7,5	4,1	84	0
13	996	2,4	7,4	4,6	84	0
14	991	3,5	7,8	5,8	64	2
15	999	0,2	6,9	3,6	82	0
16	999	-2,5	5,1	1,6	76	1
17	999	-4,2	1,5	-0,9	81	0
18	998	-3,1	2,4	0,3	82	0
19	992	-4,3	2,5	0,0	79	0
20	989	0,8	6,3	3,7	69	1
21	975	3,5	7,5	5,3	76	1
22	982	0,3	6,8	3,8	70	1
23	992	-0,9	7,1	5,5	70	4
24	995	-1,3	6,5	3,4	73	2
25	996	0,3	5,8	3,8	60	1
26	979	3,1	7,1	4,8	62	3
27	982	0,4	4,4	2,8	57	2
28	988	-4,9	0,9	-1,4	66	1
29	997	-6,9	1,3	-2,5	75	0
30	1007	-7,2	0,4	-2,8	78	0
31	1014	-9,7	-5,1	-7,6	78	0
October	996	-9,7	9,8	2,8	72	1

# TEMPERATURE OCTOBER 2008

— MIN — MAX — MID



# BAROMETER & WIND OCTOBER 2008

— BAROMETER — WIND

