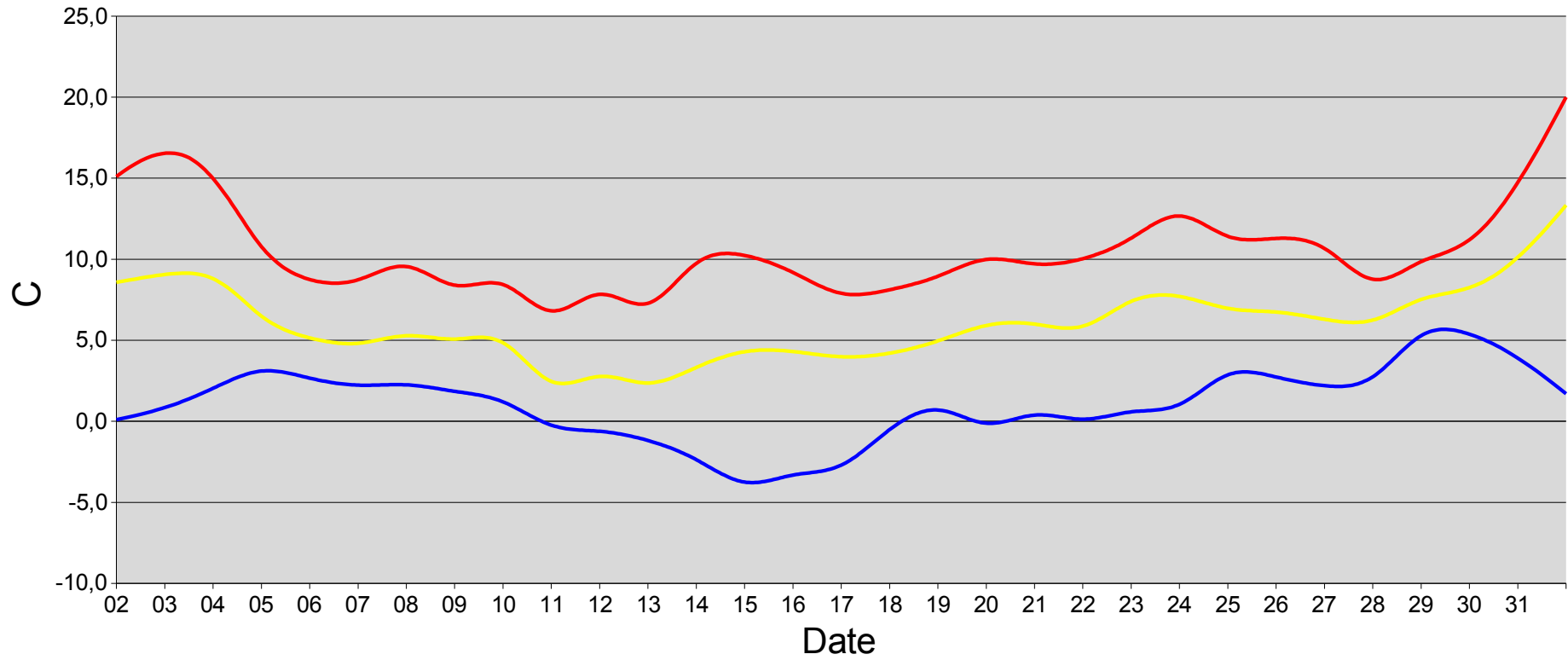


May 2008

DATE	BAROMETER	TEMPERATURE			HUMIDITY	WIND
		MIN	MAX	MID		
01	1022	0,1	15,1	8,6	53	0
02	1023	0,7	17,4	9,1	53	0
03	1026	2,0	15,8	9,6	56	0
04	1023	3,5	10,1	6,1	74	0
05	1027	2,6	8,5	5,1	62	1
06	1019	2,1	8,4	4,6	71	0
07	1014	2,4	10,3	5,6	72	0
08	1012	1,8	7,7	4,8	78	0
09	1011	1,5	9,3	5,7	72	1
10	1016	-0,6	5,7	1,4	71	0
11	1014	-0,5	8,8	3,3	64	0
12	1020	-1,1	6,1	1,9	67	1
13	1020	-2,2	10,5	3,4	64	0
14	1019	-4,3	10,4	4,5	51	0
15	1016	-3,1	9,3	4,4	38	1
16	1015	-3,2	7,5	3,9	29	0
17	1014	-0,3	8,1	4,1	49	1
18	1014	1,3	8,8	4,9	54	1
19	1016	-0,7	10,4	6,1	41	1
20	1020	0,8	9,5	6,1	40	1
21	1024	-0,2	9,9	5,3	41	1
22	1029	0,8	11,1	7,8	38	1
23	1030	0,5	13,5	7,9	48	0
24	1028	3,5	10,9	6,8	45	0
25	1020	2,7	11,4	6,9	53	0
26	1017	2,1	11,2	6,3	61	0
27	1016	2,1	7,8	5,8	68	3
28	1017	6,0	10,2	7,8	72	1
29	1020	5,6	10,5	7,9	69	1
30	1022	4,1	14,3	9,7	59	0
31	1018	1,7	20,0	13,3	51	0
May	1019	-4,3	20,0	6,1	57	1

TEMPERATURE MAY 2008

MIN MAX MID



BAROMETER & WIND MAY 2008

— BAROMETER — WIND

