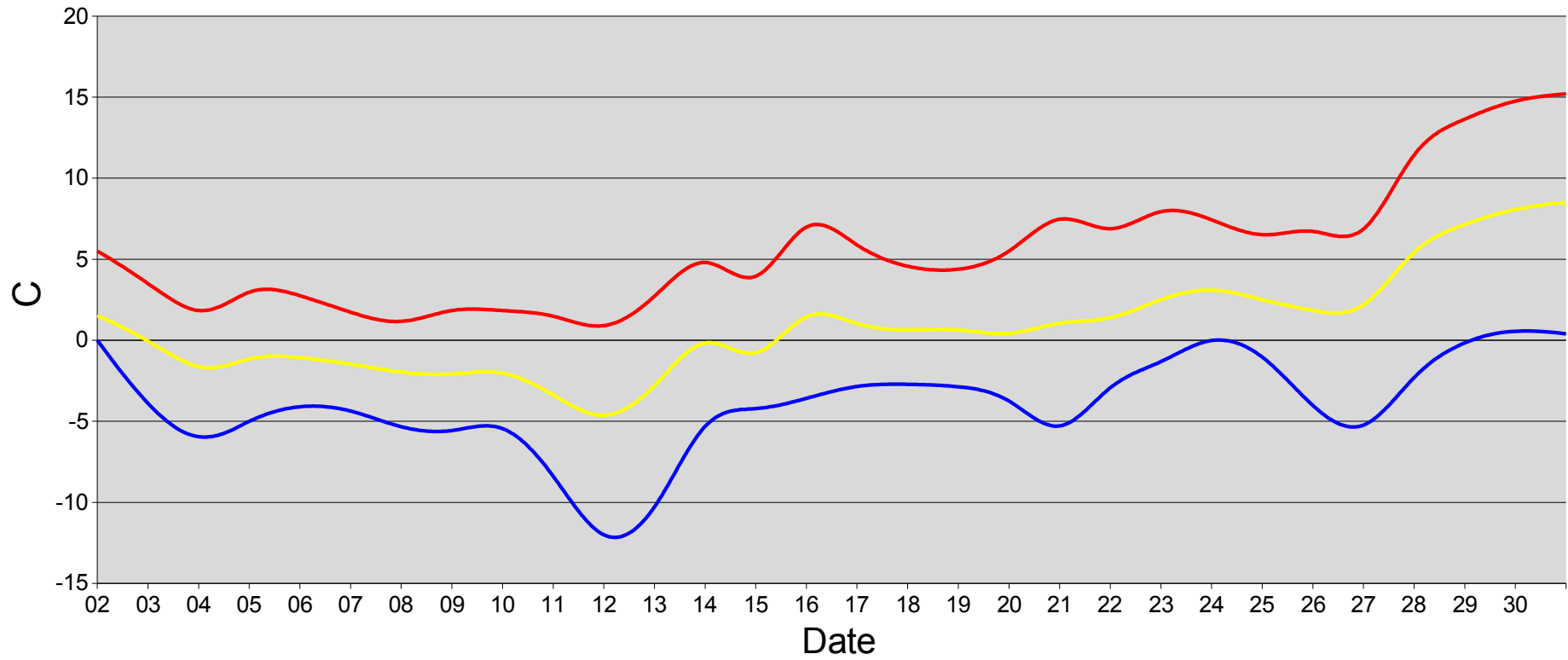


april 2008

DATE	BAROMETER	TEMPERATURE			HUMIDITY	WIND
		MIN	MAX	MID		
01	1008	0	5,5	1,5	75	0
02	1021	-4,3	3,7	0,2	61	1
03	1026	-6,9	0,6	-2,5	48	1
04	1013	-4,8	3,6	-0,8	53	0
05	1008	-3,9	2,8	-1,0	55	1
06	1017	-4,2	1,7	-1,4	48	1
07	1022	-5,5	0,8	-2,0	45	2
08	1012	-5,8	2,1	-2,2	42	1
09	1008	-4,7	1,8	-1,7	41	1
10	1008	-8,1	1,7	-3,3	36	1
11	1009	-13,2	0,3	-5,3	39	0
12	1013	-11,1	2,5	-3,1	47	0
13	1014	-4,1	6	1,0	51	1
14	1007	-4,4	2,3	-2,0	48	1
15	1011	-3,6	8,5	2,5	56	1
16	1012	-2,7	5,6	0,8	60	1
17	1010	-2,7	4,4	0,6	72	0
18	1007	-2,8	4,2	0,8	66	0
19	1011	-3,3	5,1	0,1	63	0
20	1012	-6,5	8,4	1,3	59	0
21	1018	-2,4	6,1	1,1	62	0
22	1020	-1,5	8,5	2,6	61	1
23	1017	0,5	7,5	3,4	66	0
24	1017	-0,6	6,1	2,5	64	0
25	1022	-4,3	7,2	1,8	47	0
26	1021	-6,3	5,4	1,3	43	1
27	1013	-1,9	12,4	6,0	43	0
28	1011	0,1	13,6	7,2	51	0
29	1013	0,8	15	8,2	51	0
30	1019	0,4	15,2	8,5	56	0
april	1014	-13,2	15,2	0,9	54	1

TEMPERATURE APRIL 2008

MIN MAX MID



BAROMETER & WIND APRIL 2008

— BAROMETER — WIND

