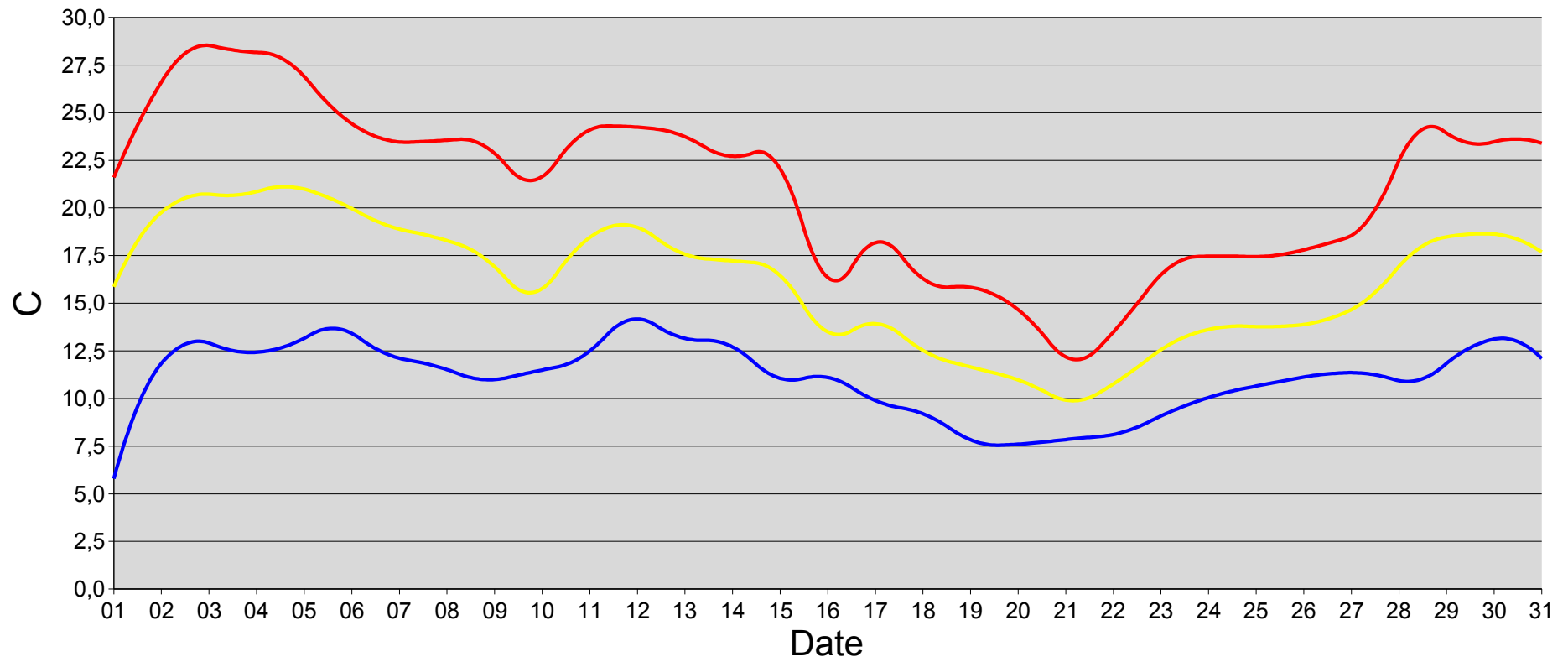


July 2007

DATE	BAROMETER	TEMPERATURE			HUMIDITY	WIND
		MIN	MAX	MID		
01	1014	5,8	21,6	15,9	51	0,4
02	1013	10,5	24,7	18,8	50	0,6
03	1011	13,4	28,8	20,9	52	0,3
04	1011	12,3	28,2	20,5	59	0,5
05	1013	12,6	28,1	21,3	54	0,4
06	1012	14,1	24,9	20,5	56	1,6
07	1011	12,2	23,4	19,0	50	0,7
08	1011	11,8	23,5	18,5	31	0,6
09	1008	10,8	23,7	17,7	37	0,6
10	1002	11,4	20,6	14,7	69	0,4
11	1002	11,9	24,3	18,4	64	0,2
12	1003	14,7	24,3	19,5	60	1,5
13	1003	13	24,0	17,5	61	1,5
14	1007	13,1	22,4	17,2	65	0,1
15	1003	10,7	23,4	17,0	68	0,7
16	1009	11,4	14,7	12,8	81	0,0
17	1011	9,7	19,2	14,4	72	0,2
18	1003	9,3	15,7	12,2	70	1,1
19	1009	7,5	16,0	11,6	63	1,1
20	1012	7,6	14,6	10,9	72	0,9
21	1012	7,9	11,3	9,5	82	1,5
22	1013	8,1	14,0	11,0	79	0,8
23	1008	9,4	17,4	13,1	73	0,3
24	1004	10,3	17,5	13,9	70	0,3
25	1003	10,8	17,4	13,7	73	0,6
26	1000	11,3	18,0	13,9	85	0,2
27	999	11,4	18,8	15,1	74	0,4
28	995	10,6	25,0	18,2	66	0,1
29	997	12,8	23,1	18,7	60	0,6
30	1002	13,4	23,8	18,6	55	0,8
31	1002	12,1	23,4	17,7	61	0,4
July	1007	5,8	28,8	16,2	63	0,6

TEMPERATURE JUNE 2007

MIN MAX MID



BAROMETER & WIND JUNE 2007

BAROMETER WIND

